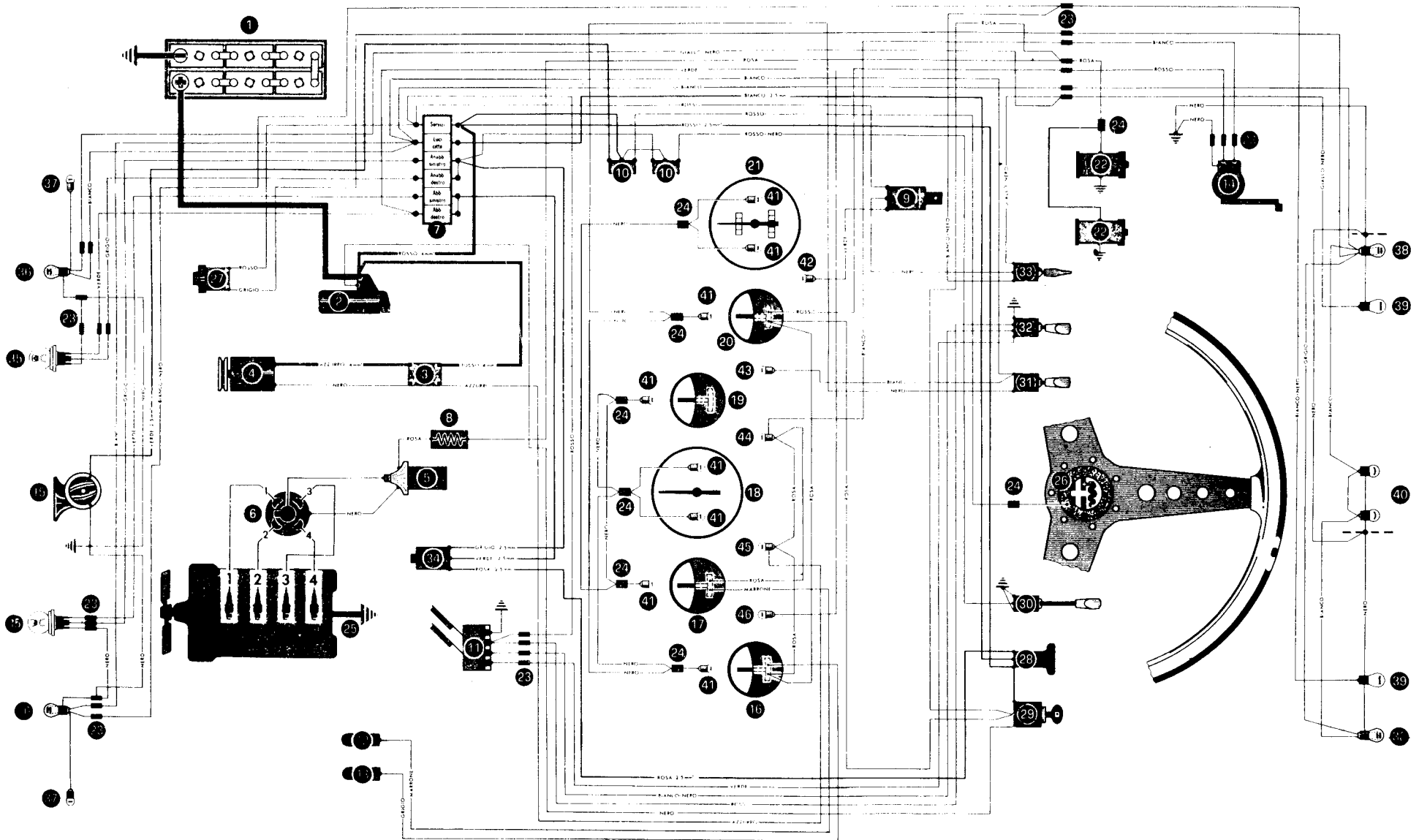


ALFA ROMEO - GIULIA T.Z.

SCHEMA IMPIANTO ELETTRICO



ALFA ROMEO - GIULIA T.Z.

GUIDA SCHEMA IMPIANTO ELETTRICO

1. Batteria - 32 Ah.
2. Motorino d'avviamento Bosch AL/ EEF 0,7/112 R 14.
3. Regolatore Bosch RS/VA 200/12 A 8.
4. Dinamo Bosch LJ/GEG/200/12/2700 R. 38 mr.
5. Bobina Bosch TK 12 A 18 MW.
6. Distributore d'accensione Bosch VJ 4 BR 35 mk.
7. Scatola porta fusibili.
8. Resistenza per bobina.
9. Apparecchio automatico ad intermittenza.
10. Deviatore elettromagnetico.
11. Tergicristallo Marelli TGE 100 A.
12. Termistore per temperatura acqua.
13. Termistore per temperatura olio.
14. Indicatore livello combustibile.
15. Avvisatore acustico.
16. Quadretto indicatore temperatura olio.
17. Quadretto indicatore temperatura acqua.
18. Quadretto contagiri.
19. Quadretto manometro olio.
20. Quadretto indicatore livello combustibile.
21. Quadretto tachimetro.
22. Pompa benzina elettrica.
23. Connettori.
24. Giunzioni.
25. Massa motore - telaio.
26. Pulsante per avvisatore acustico.
27. Interruttore d'arresto.
28. Interruttore luci città e fari.
29. Interruttore d'accensione.
30. Interruttore per lampeggio fari.
31. Interruttore per illuminazione quadro.
32. Interruttore tergitristallo.
33. Commutatore per luci di direzione.
34. Commutatore a pedale per fari.
35. Lampadina per fari principali.
36. Lampadina anteriore direzione e città.
37. Lampadina per lampeggianti laterali.
38. Lampadina posteriore stop e città.
39. Lampadina posteriore di direzione.
40. Lampadine per illuminazione targa.
41. Lampadine per illuminazione quadretti.
42. Lampadina spia per luci di direzione.
43. Lampadina spia per luci di posizione.
44. Lampadina spia riserva carburante.
45. Lampadina spia dinamo.
46. Lampadina spia fari abbaglianti.

Nota: i cavi senza indicazione di sezione si intendono da 1 mm².