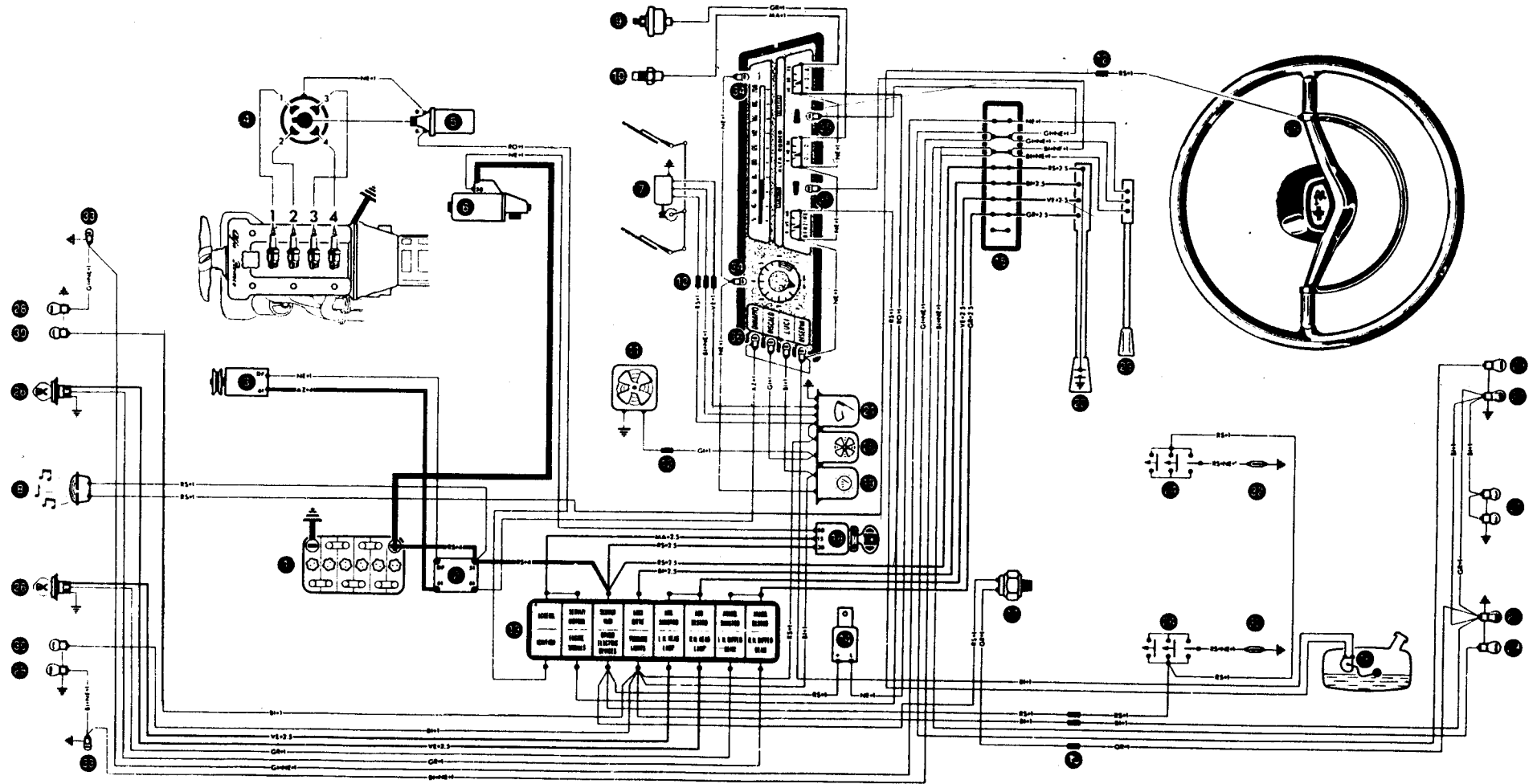


ALFA ROMEO

GIULIA 1300 Berlina

SCHEMA IMPIANTO ELETTRICO



ALFA ROMEO - GIULIA 1300 Berlina

GUIDA SCHEMA IMPIANTO ELETTRICO

- 1 Batteria 40 Ah
- 2 Regolatore di tensione
Bosch - VA 14V 25A
Marelli - SD 368A 300/12
- 3 Dinamo
Bosch - EG (R) 14V 25A 29
Marelli - DN 62 E/P
- 4 Spinterogeno
Bosch - VJU4 BR 47mk
Marelli - S 71 B
- 5 Bobina
Bosch - TK 12 A19
Marelli - BE 200L
- 6 Motorino avviamento
Bosch - EF (R) 12V 0,7PS
Marelli - MT 54 B
- 7 Tergicristallo
Bosch - WS 13/11 S1a
Marelli - TGE 93 A
- 8 Avvisatore acustico
- 9 Trasmettitore per manometro olio
- 10 Termistore per termometro acqua
- 11 Motorino ventilatore
- 12 Giunzioni per cavi
- 13 Scatola porta-fusibili
- 14 Teleruttore ad intermittenza
- 15 Morsettiera
- 16 Rilevatore livello carburante

INTERRUTTORI

- 17 Luci STOP
- 18 Accensione e avviamento
- 19 Luci cruscotto
- 20 Motorino ventilatore
- 21 Motorino tergicristallo
- 22 Luci di posizione, fari e lampeggio
- 23 Indicatori direzione
- 24 Plafoniera interno vettura (sul montante)
- 25 Avvisatore acustico

LAMPADINE

- 26 Abbagliante-anabbagliante 45/40 W
asimmetrica
- 27 Posteriore posizione e STOP 5/20 W
- 28 Anteriore direzione } 20 W
- 29 Posteriore direzione }
- 30 Anteriore posizione } 5 W sferica
- 31 Targa }
- 32 Plafoniera 5 W cilindrica
- 33 Laterale direzione }
- 34 Illuminazione quadro }
- 35 Spie indicatori direzione } 3 W tubolare
- 36 Spie, dinamo, ventilatore, luci, riserva carburante }

COLORAZIONE CAVI

- AZ azzurro
- BI bianco
- GI giallo
- GR grigio
- MA marrone
- NE nero
- RO rosa
- RS rosso
- VE verde

Il numero indicato sullo schema dopo la sigla del colore, specifica in mm² la sezione del cavo.