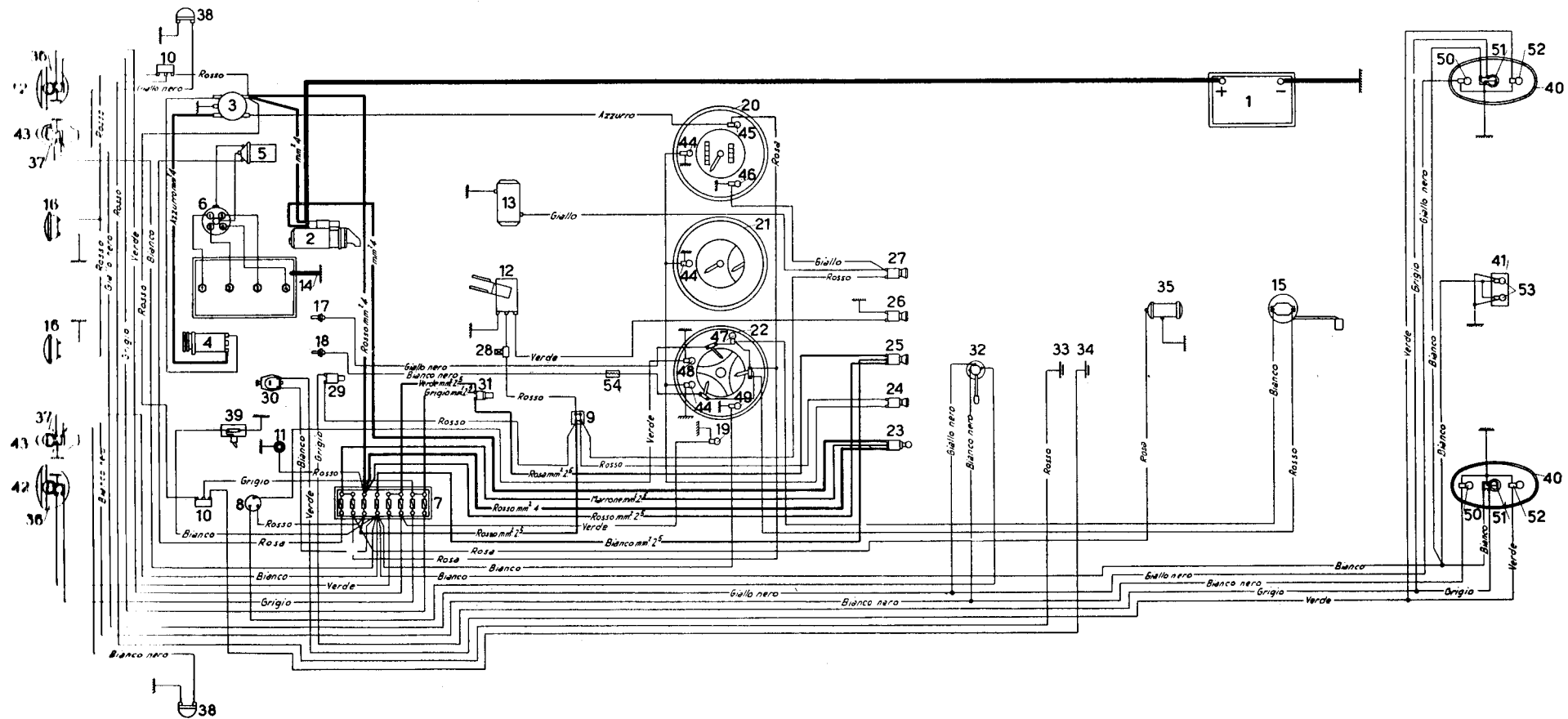


# ALFA ROMEO

## GIULIETTA Spider Veloce

### SCHEMA IMPIANTO ELETTRICO



# ALFA ROMEO - GIULIETTA Spider Veloce

## GUIDA SCHEMA IMPIANTO ELETTRICO

1. Batteria
2. Motorino d'avviamento
3. Regolatore per dinamo
4. Dinamo
5. Bobina
6. Distributore
7. Valvoliera a 8 valvole
8. Apparecchio automatico per intermittenza
9. Morsetto per presa servizi vari
10. Deviatore elettromagnetico
11. Presa per lampada ispezione
12. Tergicristallo
13. Riscaldatore
14. Collegamento di massa tra motore e carrozzeria
15. Indicatore di livello carburante
16. Avvisatori acustici
17. Bulbo per termometro acqua
18. Bulbo per termometro olio
19. Portalampada spia luce fari
20. Quadretto contachilometri
21. Quadretto con contagiri e manometro olio
22. Quadretto con termometri olio e acqua e indicatore livello carburante
23. Interruttore d'accensione
24. Interruttore luci quadro
25. Interruttore luci di posizione e fari
26. Interruttore per tergilavatergicristallo
27. Interruttore per riscaldatore
28. Interruttore termico
29. Interruttore per segnalatori d'arresto
30. Interruttore per segnalazione retromarcia
31. Interruttore luci proiettori
32. Commutatore per indicatori direzione
33. Pulsante per avvisatori acustici
34. Pulsante per lampeggio fari
35. Pompa carburante
36. Fari
37. Fanalini anteriori
38. Fanalini laterali ripetitori
39. Luce cotano, con lampadina 12 V - 3 W
40. Fanalini posteriori
41. Fanalino targa
42. Lampadine, 12 V - 45/40 W, per fari
43. Lampadine, 12 V - 5/20 W, per fanalini anteriori
44. Lampadine, 12 V - 2,5 W, per illuminazione quadretti
45. Lampadina, 12 V - 2,5 W, spia dinamo
46. Lampadina, 12 V - 2,5 W, spia riscaldatore
47. Lampadina, 12 V - 2,5 W, spia riserva carburante
48. Lampadina, 12 V - 2,5 W, spia indicatori direzione
49. Lampadina, 12 V - 2,5 W, spia luci città
50. Lampadine, 12 V - 20 W, per lampeggianti posteriori
51. Lampadine, 12 V - 5/20 W, per luci posizione e arresto
52. Lampadine, 12 V - 20 W, per segnalazione retromarcia
53. Lampadine, 12 V - 5 W, per fanalino targa
54. Resistenza sul circuito olio

**Nota:** I cavi senza indicazione di sezione si intendono da 1 mm<sup>2</sup>; i cavi senza indicazione di colore si intendono neri.